



| drivewiz  
CONSULTORIA

# CATÁLOGO FORMAÇÃO

SEGURANÇA E SAÚDE NO TRABALHO  
2018





drivewiz  
CONSULTORIA

| Somos uma empresa especializada na área da formação |

Contamos com uma equipa de excelência, focada na obtenção de resultados

Somos inovadores, empreendedores e versáteis

Procuramos a melhoria constante dos nossos serviços e a satisfação dos nossos clientes

Criamos soluções à medida dos nossos clientes, correspondendo às suas expectativas

Valorizamos o capital humano através da formação, aumentando a sua performance ao nível da organização





MOTIVAR

QUALIFICAR

FORMAR





# FORMAÇÃO

## Segurança e Saúde no Trabalho

- Formação básica em segurança no trabalho
- Formação básica em segurança
- Segurança e saúde no trabalho
- Ergonomia
- Ergonomia em trabalho administrativo
- Segurança em obra
- Formação de trabalhos em altura - noções básicas
- Formação operador de empilhadores
- Formação de plataformas elevatórias
- Suporte básico de vida
- Curso básico de primeiros socorros
- Curso de primeiros socorros
- Segurança contra incêndios







## FORMAÇÃO BÁSICA EM SEGURANÇA NO TRABALHO

### Objetivos

- Identificar o enquadramento legal das atividades de segurança e saúde no trabalho
- Identificar os organismos públicos relacionados com a segurança e saúde no trabalho
- Identificar perigos, avaliar riscos e aplicar as medidas de prevenção e proteção em vários tipos de atividades
- Utilizar corretamente os equipamentos de proteção individual e colectiva
- Aplicar práticas de trabalho seguro em diferentes contextos, de acordo com a legislação em vigor

### Destinatários

Profissionais que pretendam adotar e desenvolver comportamentos preventivos e cooperar de modo seguro e saudável na organização do trabalho

### Programa

- Enquadramento legal da segurança e saúde no trabalho
- Princípios gerais de segurança
- Práticas de trabalho seguro
- Acidentes de trabalho e doenças profissionais

### Metodologia

Método ativo, interrogativo, demonstrativo e expositivo

### Duração

8 horas

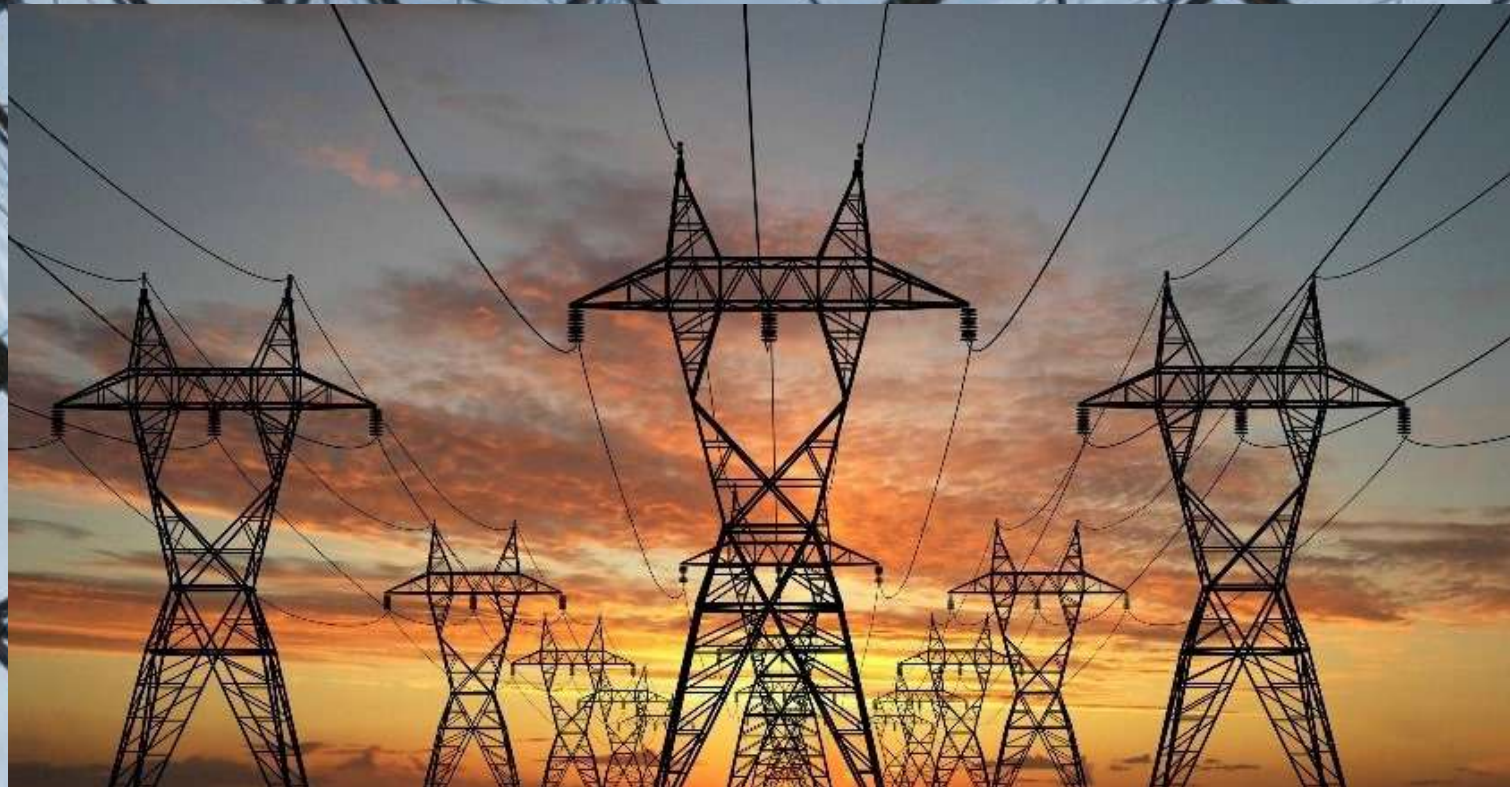
Preço por Formando

Sob Consulta

Preço por Grupo (até 12 formandos)

Sob Consulta





## FORMAÇÃO BÁSICA EM SEGURANÇA



### Objetivos

- Conhecer noções básicas de segurança e saúde no trabalho
- Identificar o enquadramento legal das atividades de segurança e saúde no trabalho
- Identificar os organismos públicos relacionados com a segurança e saúde no trabalho
- Identificar perigos, avaliar riscos e aplicar as medidas de prevenção e proteção
- Manusear eficazmente os equipamentos de trabalho
- Utilizar corretamente os equipamentos de proteção individual e colectiva
- Reconhecer e aplicar procedimentos de emergência

### Destinatários

Profissionais que realizem trabalhos de construção, manutenção ou demolição nas infra-estruturas de produção e distribuição de energia elétrica, e restantes profissionais que pretendam desenvolver comportamentos preventivos e cooperar de modo seguro e saudável na organização do trabalho

### Programa

- Enquadramento legal
- Atitudes pró-ativas
- Princípios gerais de segurança
- Práticas de trabalho seguro
- Regras gerais de segurança
- Segurança contra incêndios e explosões
- Acidentes de trabalho e doenças profissionais

### Metodologia

Método ativo, interrogativo, demonstrativo e expositivo

### Duração

16 horas

Preço por Formando

Sob Consulta

Preço por Grupo (até 12 formandos)

Sob Consulta





## SEGURANÇA E SAÚDE NO TRABALHO

### Objetivos

- Identificar perigos, avaliar os riscos e aplicar as medidas de prevenção e proteção em vários tipos de atividades
- Conhecer o enquadramento legal das atividades de segurança e saúde no trabalho, assim como os direitos e obrigações dos vários intervenientes
- Conhecer os organismos públicos relacionados com a segurança e saúde no trabalho
- Compreender noções básicas de segurança e saúde no trabalho
- Compreender e aplicar os procedimentos de emergência

### Destinatários

Profissionais de qualquer setor de atividade, que pretendam adotar e desenvolver comportamentos preventivos, cumprir os diplomas legais no domínio da segurança e cooperar de modo seguro e saudável na organização do trabalho

### Programa

- Conceitos básicos de segurança e saúde no trabalho
- Riscos gerais e prevenção
- Gestão da prevenção de riscos profissionais
- Riscos específicos e prevenção no sector de atividade económica da empresa
- Estudo caso

### Metodologia

Método ativo, interrogativo, demonstrativo e expositivo

### Duração

8 horas

Preço por Formando

Sob Consulta

Preço por Grupo (até 12 formandos)

Sob Consulta





## ERGONOMIA

### Objetivos

- Enumerar os princípios da ergonomia
- Identificar os conceitos fundamentais utilizados na ergonomia, os seus componentes e em que aspetos se utiliza a ergonomia nos locais de trabalho
- Reconhecer posturas corretas
- Enumerar as consequências de posturas inadequadas
- Organizar o espaço de trabalho no âmbito da ergonomia
- Aplicar correctamente as metodologias de prevenção dos fatores de riscos
- Reconhecer os principais fatores associados a uma correta iluminação do posto de trabalho

### Destinatários

Responsáveis pela área de segurança e saúde no trabalho e trabalhadores que, de uma forma geral, pretendam participar na prevenção e diminuição de riscos ergonómicos.

### Programa

- Introdução à ergonomia
- Análise ergonómica do trabalho
- Postos de trabalho e equipamentos de trabalho – ergonomia
- Lesões músculo-esqueléticas e medidas de prevenção
- Fatores ambientais
- Iluminação
- Trabalhos com ecrãs de visualização
- Estudo caso

### Metodologia

Método ativo, interrogativo, demonstrativo e expositivo

### Duração

8 horas

Preço por Formando

Sob Consulta

Preço por Grupo (até 12 formandos)

Sob Consulta





## ERGONOMIA EM TRABALHO ADMINISTRATIVO

### Objetivos

- Compreender e identificar os principais problemas e soluções que a ergonomia propõe
- Identificar as posturas corretas e as posturas incorretas
- Conhecer os equipamentos de trabalho moldados face aos princípios da Ergonomia
- Identificar as lesões músculo-esqueléticas e respetivas medidas de prevenção
- Identificar as medidas de segurança a adoptar em postos de trabalho dotados de ecrãs de visualização

### Destinatários

Profissionais que executam funções administrativas

### Programa

- Introdução à Ergonomia
- Posturas
- Postos de trabalho e equipamentos de trabalho
- Lesões músculo-esqueléticas e medidas de prevenção
- Trabalhos com ecrãs de visualização

### Metodologia

Método ativo, interrogativo, demonstrativo e expositivo

### Duração

4 horas

Preço por Formando

Sob Consulta

Preço por Grupo (até 12 formandos)

Sob Consulta





## SEGURANÇA EM OBRA

### Objectivos

- Conhecer os principais conceitos de segurança e saúde no trabalho
- Identificar a sinalização de segurança
- Conhecer as estratégias de medidas organizativas de segurança, higiene e saúde no trabalho
- Conhecer a importância da utilização dos equipamentos de protecção colectiva (EPC's) e dos equipamentos de protecção individual (EPI's)
- Distinguir os principais perigos e riscos profissionais a que se encontram expostos
- Cumprir as medidas de prevenção e protecção previstas para o trabalho
- Reconhecer a importância da análise e avaliação de riscos

### Destinatários

Profissionais que executam funções na atividade da construção, de acordo com a legislação aplicável ao sector

### Programa

- Introdução
- Sinalização de segurança em obra
- Equipamentos de protecção individual
- Equipamentos de protecção colectiva
- Riscos profissionais associados à indústria da construção
- Medidas preventivas

### Metodologia

Método ativo, interrogativo, demonstrativo e expositivo

### Duração

16 horas

Preço por Formando

Sob Consulta

Preço por Grupo (até 12 formandos)

Sob Consulta





## FORMAÇÃO DE TRABALHOS EM ALTURA - NOÇÕES BÁSICAS

### Objetivos

- Cumprir as normas de prevenção de segurança para trabalhos em altura, no acesso a estruturas
- Aplicar corretamente os EPI's e EPC's necessários à realização de trabalhos em altura
- Realizar a manutenção dos EPI's e EPC's utilizados nos trabalhos em altura

### Destinatários

Profissionais que executem trabalhos em altura, que não envolvam a sua suspensão durante a realização dos trabalhos

### Programa

- Legislação, regulamentação e diretivas
- Normas europeias e portuguesas
- Identificação e seleção de EPI's anti-queda
- Sistemas e componentes anti-quedas
- EPC: Linhas de vida verticais e horizontais
- Aplicação de linhas de vida verticais e horizontais temporárias
- Realização de exercícios práticos

### Metodologia

Método ativo, interrogativo, demonstrativo e expositivo

### Duração

8 horas

Preço por Formando

Sob Consulta

Preço por Grupo (até 12 formandos)

Sob Consulta





## FORMAÇÃO OPERADOR DE EMPILHADORES

### Objetivos

- Reconhecer as disposições legais associadas aos equipamentos de trabalho
- Identificar os principais conceitos associados à segurança e prevenção
- Aplicar a sinalização de segurança adequada durante a condução e manobração de empilhadores
- Identificar os principais componentes dos empilhadores e respectivas funções
- Realizar operações seguras, eliminando/reduzindo os possíveis riscos decorrentes da condução de empilhadores
- Cumprir as normas de segurança inerentes à condução e operação dos empilhadores em ambiente de trabalho

### Destinatários

Profissionais que pretendam adotar medidas de segurança e de prevenção durante a condução e manobração de empilhadores

### Programa

- Enquadramento legal
- Conceitos e definições
- Sinalização de segurança
- O empilhador
- Princípios gerais de utilização dos empilhadores
- Exercícios práticos

### Metodologia

Método ativo, interrogativo, demonstrativo e expositivo

### Duração

8 horas

Preço por Formando

Sob Consulta

Preço por Grupo (até 12 formandos)

Sob Consulta





## FORMAÇÃO DE PLATAFORMAS ELEVATÓRIAS

### Objetivos

- Conhecer a legislação aplicável e os requisitos legais em vigor
- Identificar os tipos de plataformas elevatórias e suas funcionalidades
- Consultar e interpretar o diagrama de cargas
- Conhecer e controlar as condições de segurança e a prevenção de acidentes
- Perceber o funcionamento da plataforma elevatória

### Destinatários

Profissionais que pretendam realizar trabalhos com plataformas elevatórias em segurança

### Programa

- Enquadramento Legal
- Conceitos e definições
- Plataformas elevatórias
- Sinalização de segurança
- Princípios gerais de utilização de plataformas elevatórias
- Inspeção de pré-operação ao equipamento
- Atuação em caso de emergência
- Exercícios práticos

### Metodologia

Método ativo, interrogativo, demonstrativo e expositivo

### Duração

8 horas

Preço por Formando

Sob Consulta

Preço por Grupo (até 12 formandos)

Sob Consulta





## SUORTE BÁSICO DE VIDA

### Objetivos

- Identificar os procedimentos técnicos a adoptar em caso de paragem respiratória
- Prestar socorro em situações de paragem cardio-respiratória.

### Destinatários

Profissionais que pretendam adquirir conhecimentos de suporte básico de vida

### Programa

- Sistema integrado de emergência médica
- Suporte básico de vida
- Prática

### Metodologia

Método ativo, interrogativo, demonstrativo e expositivo

### Duração

4 horas

Preço por Formando

Sob Consulta

Preço por Grupo (até 12 formandos)

Sob Consulta





## CURSO BÁSICO DE PRIMEIROS SOCORROS

### Objetivos

- Identificar os princípios gerais de socorrismo
- Distinguir prevenção primária e prevenção secundária
- Diferenciar, através de sinais e sintomas, que tipo de anomalia está a ocorrer com a vítima
- Aplicar corretamente e com segurança os cuidados necessários para a estabilização da vítima
- Socorrer uma vítima até à chegada das entidades competentes

### Destinatários

Profissionais que pretendam adquirir conhecimentos no âmbito dos primeiros socorros

### Programa

- Sistema integrado de emergência médica
- Princípios gerais de socorrismo
- 4 passos em primeiros socorros
- Suporte básico de vida
- Hemorragias
- Feridas
- Queimaduras

### Metodologia

Método ativo, interrogativo, demonstrativo e expositivo

### Duração

8 horas

Preço por Formando

Sob Consulta

Preço por Grupo (até 12 formandos)

Sob Consulta





## CURSO DE PRIMEIROS SOCORROS

### Objetivos

- Compreender o funcionamento do sistema integrado de emergência médica (SIEM)
- Saber aplicar os princípios gerais de socorrismo
- Executar os 4 passos em primeiros socorros
- Identificar situações de paragem cardiorrespiratória e executar manobras de suporte básico de vida
- Administrar corretamente os cuidados adequados a cada situação

### Destinatários

Profissionais com necessidades formativas elementares em primeiros socorros no âmbito da Segurança e Higiene no Trabalho

### Programa

- Sistema integrado de emergência médica
- Princípios gerais de socorrismo
- 4 passos em primeiros socorros
- Suporte básico de vida
- Desfibrilação automática externa
- Hemorragias
- Feridas
- Queimaduras
- Lesões na cabeça, pescoço ou dorso
- Lesões nos ossos, músculos ou articulações
- Intoxicações
- Dor precordial
- Acidente vascular cerebral

### Metodologia

Método ativo, interrogativo, demonstrativo e expositivo

### Duração

14 horas

Preço por Formando

Sob Consulta

Preço por Grupo (até 12 formandos)

Sob Consulta





## SEGURANÇA CONTRA INCÊNDIOS

### Objectivos

- Compreender e identificar as várias utilizações tipo
- Compreender a categorização do risco de incêndio dos espaços e edifícios (categorias e locais de risco)
- Identificar os mecanismos da fenomenologia da combustão e da propagação e extinção de incêndios
- Compreender o cálculo da determinação da carga de incêndio modificada a realidades concretas e vivenciadas

### Destinatários

Profissionais que pretendam adquirir conhecimentos sobre segurança contra incêndios

### Programa

- Caracterização do risco de incêndios em edifícios
- Fenomenologia da combustão
- Desenvolvimento e propagação de incêndios em edifícios
- Mecanismos de extinção de incêndios em edifícios
- Regime Jurídico de SCIE
- Utilizações - tipo e categorias de risco
- Classificação de locais de risco
- Determinação da carga de incêndio

### Metodologia

Método ativo, interrogativo, demonstrativo e expositivo

### Duração

8 horas

Preço por Formando

Sob Consulta

Preço por Grupo (até 12 formandos)

Sob Consulta





drivewiz  
CONSULTORIA

Tel | (+351) 934 899 091

e-mail | [geral@drivewiz.pt](mailto:geral@drivewiz.pt)

Web | [www.drivewiz.pt](http://www.drivewiz.pt)

Sede | Zona Industrial de Pintéus - L  
2660-194 Santo Antão do Tojal | LOURES

Escritório Funchal | Startup Madeira,  
Caminho da Penteada - Madeira Tecnopolo 1º, sala 13  
9020-105 Funchal | MADEIRA